

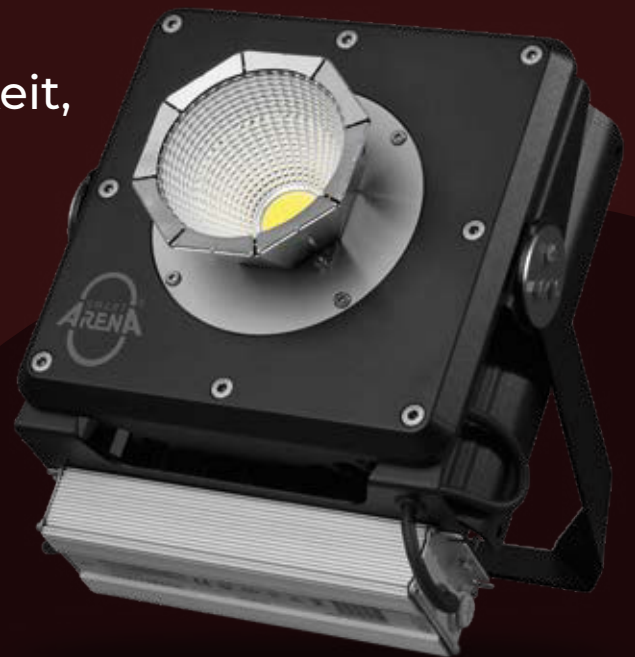


# Smarte LED

Arbeitslichtlösungen für Theater  
und Veranstaltungsstätten!

kosteneffizient. nachhaltig. blendfrei.

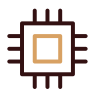



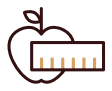




SmartArena bietet eine innovative  
COB LED Beleuchtungslösung mit  
einem Maximum an Gleichmäßigkeit,  
Lichtleistung und Effizienz!



# Warum SmartArena?

Das in Österreich ansässige Unternehmen bietet innovative LED Beleuchtungslösungen an, welche den jeweiligen Anforderungen hinsichtlich Lichtqualität, Wärmemanagement und langer Lebensdauer gerecht werden.

## Die Vorteile

-  modernste COB LED Technik
-  Farbwiedergabe bis CRI97
-  geringer Stromverbrauch
-  absolut flickerfrei (HD, UHD, 4K, 8K)
-  extrem kompakte Baugröße
-  wechselbare Reflektoren
-  unerreichte Gleichmäßigkeit der Lichtverteilung
-  optional erhältlicher Blendschutz bzw. Torblendenaufsatz
-  geringes Streulicht

## Flexibilität

Sämtliche SmartArena LED Typen können problemlos in die vorhandene Infrastruktur von älteren Arbeitslichtsystemen eingebunden werden. Zudem garantieren sie hinsichtlich der Lichtqualität alle internationalen Standards für jede Art von TV-Übertragung.

SmartArena Scheinwerfer werden nach modernsten Fertigungsstandards in Österreich gefertigt und mit 5 Jahren Vollgarantie angeboten!

## Ansteuerungsvarianten

-  Ein/Aus
-  5 frei konfigurierbare Helligkeitsstufen
-  DMX512/RDM



Der SmartArena Tera 2.0 LED Strahler basiert auf der COB LED Technik im Leistungsbereich von bis zu 400 W. Je nach Anforderung ist diese Type in unterschiedlichen Farbtemperaturen und mit einer hervorragenden Farbwiedergabe von bis zu CRI97 erhältlich.

Eine extrem hohe Lichtleistung in kompakter Bauform sowie optional erhältliches Zubehör garantieren ein sicheres und normgerechtes Arbeiten bei optimalen Lichtverhältnissen.

Wir erstellen für Sie gerne eine individuelle und nach Ihren Vorgaben gewünschte Lichtberechnung für die Bereiche Bühne, Malersäle oder Werkstätten.

## SPEZIFIKATIONEN

	BASIC	ADVANCED	HIGH-END
<b>LICHTSTROM</b>	maximal 45.000lm		
<b>LEISTUNGS-AUFNAHME   NENN-SPANNUNG</b>	300W   AC 230V/50Hz	350W   AC 230V/50Hz	400W   AC 230V/50Hz
<b>LICHTVERTEILUNG</b> tauschbares optisches System	Zur Auswahl stehen 7 verschiedene Reflektoren bzw. Optiken zwischen 10° bis 90° und diverses Blendschutz-Zubehör.		
<b>FARBTEMPERATUR</b>	3000K / 5700K (andere Farbtemperaturen gerne auf Anfrage)		
<b>LEISTUNGSFAKTOR</b>	0,98		
<b>IP-SCHUTZART</b>	IP67		
<b>ABMESSUNGEN (H x L x T)</b>	260 x 260 x 165mm (ohne Bügel und Optik)		
<b>GEWICHT (kg)</b>	ca. 7 - 10kg je nach Konfiguration		
<b>LICHTSTROMERHALT</b>	23.000Std. L90, min. 80.000Std. L80 (Ta = 15°C)		
<b>FLICKER</b>	100% flickerfrei in jedem Dimmerzustand		
<b>KAMERATAUGLICHKEIT</b>	HD UHD/4k SSM (super slow motion)		
<b>TEMP-SAVE</b> (Schutz vor Überhitzung)	✓	✓	✓
<b>AKTIVES THERMO-MANAGEMENT</b>	✗	✓	✓
<b>EPA</b>	0,085m <sup>2</sup>	0,085m <sup>2</sup>	0,098m <sup>2</sup>
<b>CRI</b>	Ra > 80	Ra > 80	Ra 97
<b>TLCI - Television Lighting Consistency Index</b>	70	70	95
<b>DIMMING</b>	✗	SWITCH DIMMING programmierbar	DMX/RDM DIMMING